

服務維修據點

歌林對顧客服務的承諾永遠不變

本項商品已全權委託專業技術服務站，若需維修時請洽下列服務站，或是送回原購買處處理

售後服務商：獅子心股份有限公司

消費者服務專線：0800-008-598

本商品如有故障及諮詢，請洽以上服務站或原購買處。

歌林股份有限公司

台北市重慶南路一段86號10樓 TEL：(02)2314-3151

進口商：獅子心股份有限公司 台南縣仁德鄉仁義六街97號

消費者服務專線：0800-008-598 產地：中國



kolin

歌林定時大廈扇 KF-TA11

使用說明書

目錄

安全注意事項	1
緊急處理方法	1
各部名稱	2
組裝方法	3
使用方法	4
清潔與保養	5
規格說明	6



- 謝謝您的惠顧，使用前請詳細閱讀本說明書。
- 本產品附有保證書，請妥善保管，享受服務。

安全注意事項

- 使用前請先詳細閱讀本說明書，並於閱畢後妥善保存。
- 使用前請參考機體規格標籤上之電壓標示，確定符合插座所提供之電壓後才可使用(110V)。
- 插拔插頭時，請握住插頭部位，切勿拉住電源線，以免電源線受損。
- 請勿讓電源線懸掛於桌角和門檻等銳利的地方，亦勿讓電源線靠近發熱的物體，如瓦斯爐及電暖爐等。
- 使用時，請置放於平坦不易傾倒的桌面。
- 請勿自行分解、修理及改造內部零件，有任何故障或異常的問題，請送至經銷商或電洽本公司處理。
- 請勿讓孩童使用！收藏時，請置放於孩童不易觸碰的地方。
- 切勿加裝非本產品所提供的附件，以免造成損壞。
- 本體部分請勿用水沖洗，或直接浸泡水中。
- 不裝底座或橫放時，切勿啟動開關使用，以免造成損壞。
- 若電源線損壞時，必須由本公司服務部門或具有類似資格的人員更換以避免危險。
- 下列情形發生時，請立即停止使用，並送至經銷商或電洽本公司處理。
 - * 電源線破損。
 - * 碰撞或摔落損壞。
 - * 插頭鬆動。
 - * 本體不慎掉入水中。

規格說明

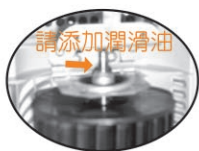
額 定 電 壓	110V~
額 定 頻 率	60Hz
額定消耗電功率	45W
外 觀 尺 寸	寬250X長253x高745 (mm)
淨 重	約3.6Kg

緊急處理方法

- 使用中若有冒煙或起火的現象，請立刻停止使用，並送至經銷商或電洽本公司處理。
- 消費者免付費專線：0800-008-598

清潔與保養

- 欲清洗前請先拔掉插頭。
- 進風口及出風口請先用毛刷將灰塵刷淨。
- 本體部分及腳座請用棉布沾水擦拭。
- 操控面板及狀態指示燈面板請以乾布擦拭，因太多的水氣恐會進入機體內，導致機板損壞。
- 風輪清潔組裝方法：
 - ※注意：欲清理前，務必確定電線插頭已從插座上拔除，以免觸電的危險。
 - * 步驟一：請將大廈扇機身背面凹槽部份的“螺絲孔塞”用鉗子拔出(如圖1)。
 - * 步驟二：將螺絲用螺絲起子以逆時針方向旋出(如圖2)。
 - * 步驟三：請用適合的刷子或吸塵器清理風輪的污垢(如圖4)。
 - ※建議：清潔完成後，可在軸承上加一些潤滑油，以增加軸承轉動順暢(如下圖)。

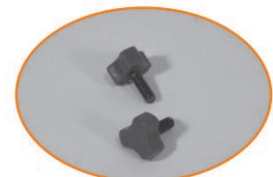
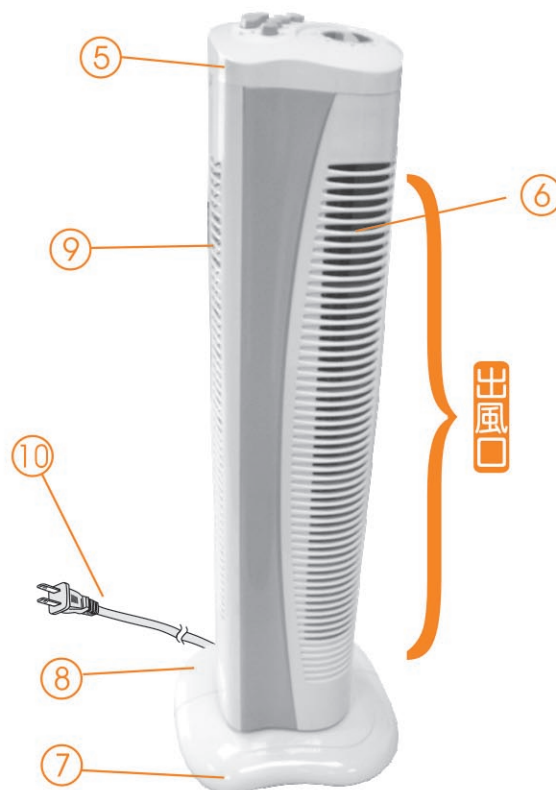
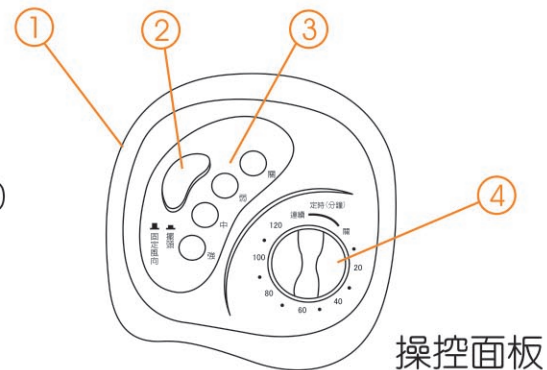


- 清潔後的組裝方法：
 - * 步驟一：將後殼傾斜對準機身連接處，用力向下壓入(注意：後殼內側的兩個卡榫必須對準機身內部兩孔插入)(如圖4)。
 - * 步驟二：請用一隻手將機身面板向上扳，另一隻手用力將後殼壓入，使後殼和機身連接的每一處都密合。(如圖5)
 - * 步驟三：將原先拆下的螺絲和螺絲孔塞重新裝回即可。(如圖6)
- 欲收藏時，可將包裝盒內塑膠袋取出，由上而下套住機體本體部位，放置於房間角落收藏。



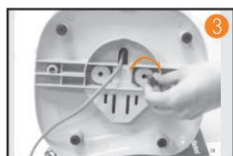
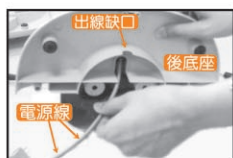
各部名稱

- ① 操控面板
- ② 擺頭按鍵
- ③ 風速按鍵(四段風速)
- ④ 開關/定時旋鈕(20~120分定時)
- ⑤ 本體
- ⑥ 出風口
- ⑦ 前底座
- ⑧ 後底座
- ⑨ 進風口
- ⑩ 電源線



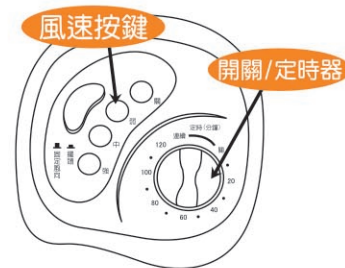
底部螺絲，共2顆

- ① 從包裝盒內取出本體及前後底座，將電源線由後底座中間穿過，後底座有電線固定片與出線缺口（安裝時要注意前後，以免電線出口誤裝於前方）。
- ② 前將後底座和前底座嵌合在一起後卡住機身底部。
- ③ 用手將底部螺絲（放於說明書膠袋中，共2顆）由前後底座給合處的螺絲孔以順時針方向旋入直到完全鎖緊即可。
- ④ 將電線固定片上的2顆螺絲用螺絲起子以逆時針方向旋出，將電源固定片拿下。
- ⑤ 將電源線如圖6將電線固定片放於電線上，一手壓住不放。
- ⑥ 將之前旋出的螺絲以順時針方向旋入直到完全鎖緊為止。



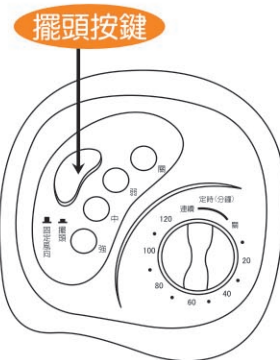
* 如此即完成組裝 *

- 將電源插頭穩固連接於電源插座上。
- 旋轉開關鈕，選擇風速
請先將定時器的開關旋轉至"開"的地方，再選擇所需的風速。
※ 注意：定時器即是開關，可自由調之定時，若旋鈕旋至"關"的位置時，按下風速鍵，仍不能啟動。



強 ← 中 ← 弱 ← 關
 高速 ← 中速 ← 低速 ← 關

- 選擇擺頭或固定風向



- 選擇定時裝置
可選擇20~120（分鐘）定時模式
連續轉動：請將旋鈕轉至"開"的地方

