

kolin kolin kolin
kolin kolin kolin
kolin kolin kolin
kolin kolin kolin
kolin kolin kolin
kolin kolin kolin
kolin kolin kolin
kolin kolin kolin
kolin kolin kolin
kolin kolin kolin
kolin kolin kolin
kolin kolin kolin
kolin kolin kolin
kolin kolin kolin
kolin kolin kolin
kolin kolin kolin
kolin kolin kolin
kolin kolin kolin
kolin kolin kolin
kolin kolin kolin
kolin kolin kolin
kolin kolin kolin
kolin kolin kolin

kolin

歌林液晶顯示器

使用說明書

KLT-3255

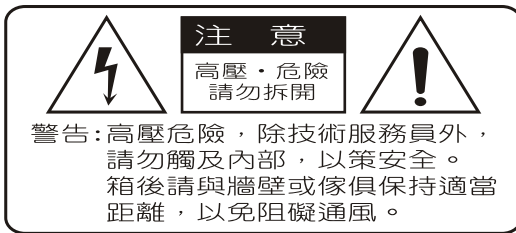
KLT-3256

KLT-3756

注意!使用前務必詳讀

- 如需清潔螢幕，請以本機所附贈之專用擦拭布，輕輕單向擦拭即可 (詳見擦拭布之說明書)。
- 請勿使用稀釋劑或甲苯等強烈溶劑，會傷及螢幕。
- 請勿重壓 (不論手指或手掌) 或異物撞擊面板，以免液晶破損。
- 謝謝您的惠顧，使用前請詳細閱讀本說明書。
- 本產品附有保證書，請妥善保管，享受服務。

注意事項



【警告】

為降低發生火災或電擊的風險，請勿將液晶顯示器暴露於雨水或濕氣中。

【注意】

為避免遭受電擊，請確實將插頭完全插入插座內。

【注意】

- 1.若您以液晶顯示器來配合遊樂器、電腦、類似產品來使用時，請將亮度與對比功能保持在較低設定。如果螢幕長時間顯示高亮度或高對比的固定（不移動的）影像，則影像可能會永久留存在螢幕上。
- 2.在支援顯示畫面 16:9 機種中，若您長時間使用 4:3 狀態，將造成畫面會有黑影永久留存在螢幕上。

【有關清潔『液晶顯示器』的注意事項】

1. 請以柔軟的乾布來清潔液晶顯示器。
- 2.請勿使用稀釋劑或甲苯等強烈的溶劑，否則可能會損傷液晶顯示器之外殼。
- 3.清潔或擦拭液晶顯示器前，請先確認電源是否已關閉及插頭是否已拔出。

【有關安裝及使用『液晶顯示器』的注意事項】

1. 液晶顯示器所使用之電源規格，會詳列於標有序號/機型的標籤上。
2. 請儘可能使用標示上之電源規格類型，如果您不確定您家裡使用的電源類型，請詢問經銷商或您當地的電力公司。
3. 請確保插頭完全插入插座內，如果您無法將插頭插入插座內，請諮詢購買之經銷商，以便安裝適合之電源插座。

為安全起見，液晶顯示器之插頭設計只能以一個方向插入電源插座內，如果您無法將插頭插入電源插座內，請務必與當地經銷商或服務站連絡。

1. 請避免電源插座或延長線負載過量，否則可能會引起火災或導致人員有觸電之危險。
2. 請避免任何物品壓到或纏繞到液晶顯示器之電源線，且避免將液晶顯示器置於容易磨損或誤用電源線之處。
3. 不使用液晶顯示器時，請務必將電源關閉。若長時間不使用液晶顯示器時，請將插頭拔掉，以避免引起火災。
4. 液晶顯示器後方及底部之通風口設計，是用來提供必要的通風及散熱，請避免任何物品阻塞此通風口，而影響液晶顯示器的散熱。
5. 請勿將液晶顯示器放在床上、沙發、或地毯上，以免通風口被阻塞。
6. 除非可以提供良好的通風，否則請勿將液晶顯示器置於密閉空間中，如書架或是電視機櫃子。
7. 請避免讓液晶顯示器靠近高溫物體或任何會發熱之裝置。
8. 請避免將液晶顯示器直接暴露於日照之處。

10. 請勿讓異物刺穿液晶顯示器外殼，以避免觸碰液晶顯示器內部之高壓電裝置或導致內部零件受損／短路，引起火災或導致人員受傷。

【注意事項】

1. 緊急處理方式：當發現產品冒煙異味時，請立即拔掉電源線，並通知原廠服務人員處理。
2. 在不正常關機情形下，須等待7~8秒再行開機。

【有關維修保養『液晶顯示器』的注意事項】

維修時機

若發生下列任何一種情況時，請先將液晶顯示器插頭拔掉，然後聯絡當地經銷商或服務站人員來維修您的液晶顯示器：

1. 電源線或插頭損壞或破損時。
2. 有液體濺入液晶顯示器內。
3. 液晶顯示器受潮或淋到雨。
4. 液晶顯示器外殼有損壞。
5. 液晶顯示器功能異常。

請勿嘗試自行維修液晶顯示器。如果您將外殼打開，可能會碰觸到危險的高壓裝置或發生其他的危險。

更換零件

如需更換零件，請要求技術人員提出書面證明，以確保更換之零件是為製造商所指定且性能與原廠零件相同。

安全性檢查

完成液晶顯示器之維修作業後，請務必要求技術人員進行（依製造商之規定）例行性安全檢查，以確保液晶顯示器的安全性沒有問題。如果液晶顯示器已經超過使用壽命，請聯絡合格維修技師處理。

【使用者紀錄】

您可以在液晶顯示器背面看到此產品之型號和序號，當您與經銷商或服務站連絡時，請記得提供產品型號與序號等資訊。

請詳閱並遵守所有警告說明、注意事項，以及液晶顯示器上及說明書內的各項規定。請注意非此說明書認可之修改或變更，可能使您喪失本產品的保固權益。

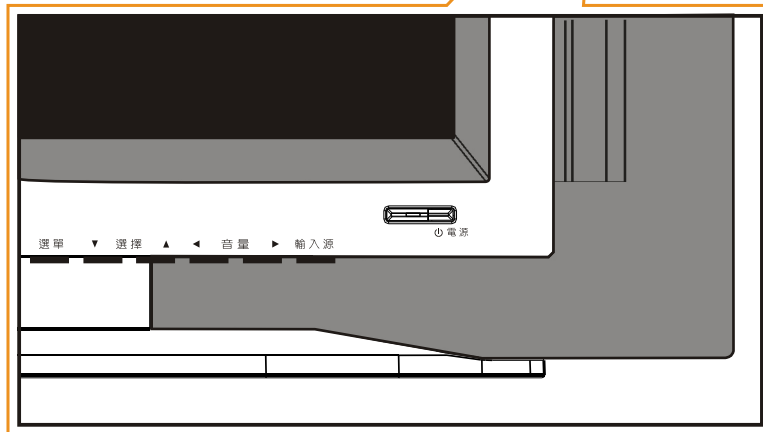
只有當溫度處於 0°C 到 40°C 之間時，顯示器才能運作正常，請不要讓它在超過這個範圍以外的環境運作。

KLT-3255

前殼按鍵名稱

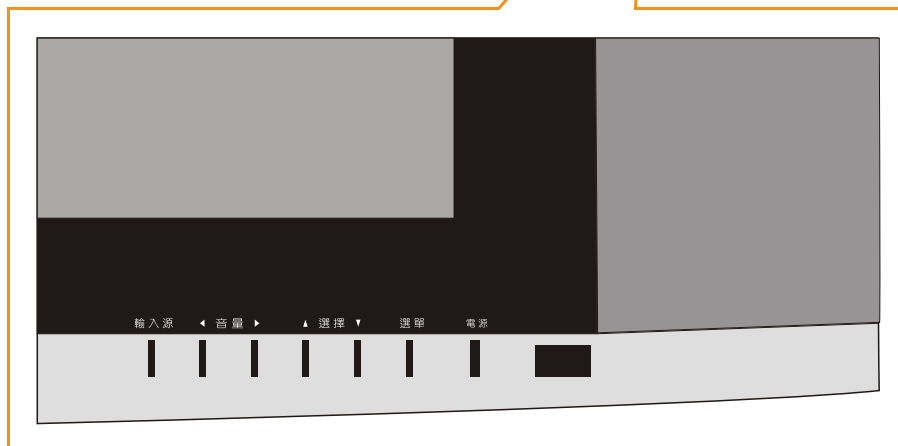


功能鍵名稱



項 目	功 能
選單鍵	按此鍵會出現，影像調整、聲音調整、系統設定、畫面設定、畫面分割設定等選單畫面。
選擇鍵/ 上(▲)、下(▼)鍵	1. 於選單畫面時，做為上(▲)、下(▼)鍵。
音量調整鍵/ 左(◀)、右(▶)鍵	1. 按音量◀可使音量由大變小， 按音量▶可使音量由小變大。 2. 於選單畫面時，做為左(◀)、右(▶)鍵。
輸入源鍵	按輸入源鍵，可選擇VGA、DVI。

KLT-3256 / 3756



項 目	功 能
選單鍵	按此鍵會出現，影像調整、聲音調整、系統設定、畫面設定、畫面分割設定等選單畫面。
選擇鍵/ 上(▲)、下(▼)鍵	1. 於選單畫面時，做為上(▲)、下(▼)鍵。
音量調整鍵/ 左(◀)、右(▶)鍵	1. 按音量◀可使音量由大變小， 按音量▶可使音量由小變大。 2. 於選單畫面時，做為左(◀)、右(▶)鍵。
輸入源鍵	按輸入源鍵，可選擇VGA、DVI、HDMI。

當您按本機前控制面板的[選單]鍵時,螢幕將顯示主選單畫面
可選擇[Video調整],[聲音調整],[其它設定],[Screen調整]

有作用的項目標題將會呈現方形區塊,可調整的項目將會呈現黑色,
無作用的項目呈現綠色,被選到的項目將會出現打圈符號

在這個選單內,您可以依個人喜好調整畫面設定

Video

調整項目及調整方法如下所示,請依個人的喜好調整至適當值。

對比度： 調整數字越大對比越大,數字越小對比越小。

色溫： 冷色 / 標準 / 暖色 / 使用者設定 四種模式可選擇。

背光： 明亮 / 標準 / 灰暗 三種亮度可選擇。

自動調整： 自動調整顯示畫面位置。

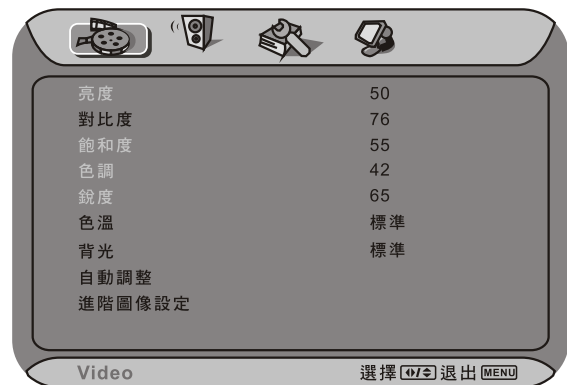
進階圖像設定：

垂直位置：調整螢幕畫面上移或下移。
當畫面位置不理想時,請使用 "◀"、"▶" 鍵作調整。

水平位置：調整螢幕畫面左移或右移。
當畫面位置不理想時,請使用 "◀"、"▶" 鍵作調整。

相位： 畫面狀態不佳時之微調。
請使用 "◀"、"▶" 鍵作調整。

時脈調整：畫面狀態不佳時之微調。
請使用 "◀"、"▶" 鍵作調整。



聲音

調整項目及調整方法如圖所示，請依個人的喜好調整至適當值。

- 高音： 調整數字越大高音越強，數字越小高音越弱。
- 低音： 調整數字越大低音越強，數字越小低音越弱。
- 平衡： 調整數值顯示為 0 時，此時左右聲道音量相當。
正向數字越大，右聲道越強而左聲道越弱；
負向數字越大，左聲道越強而右聲道越弱。
- 環繞音： 可設定環繞音效果關閉與開啟。
- 音場效果： 關 / 會議室 / 客廳 / 大廳 / 舞台 / 教堂 六種模式可選擇。
- 等化器： 關 / 搖滾 / 流行 / 現場 / 古典 / 柔和 六種模式可選擇。
- MTS： 單音 / 立體聲 / 副語 四種模式可選擇。
- 喇叭： 可設定喇叭聲音關閉與開啟。



其它設定

調整項目及調整方法如圖所示，請依個人的喜好調整至適當值。

- 預約開關機：時間 / 開機時間 / 關機時間 / 頻道 / 啟動 / 顯示 六種模式可選擇。
- 語言： 可選擇文字顯示之語言。
- 原廠設定： 回復出廠原設定。



Screen

調整項目及調整方法如圖所示，請依個人的喜好調整至適當值。

- 畫面設置： 關 / 子畫面 / 母畫面 三種模式可選擇。
按 "▶" 鍵進入設定選項，按 "▲"、"▼" 鍵選擇欲設定的模式，再按 "記入" 鍵完成設定。



背板各部名稱及與周邊設備連接方法說明

1. 影像信號之連接

將 VGA 或 DVI 信號線，連接至電腦主機之 VGA 或 DVI 輸出端子，並將固定螺絲鎖緊防止信號線脫落

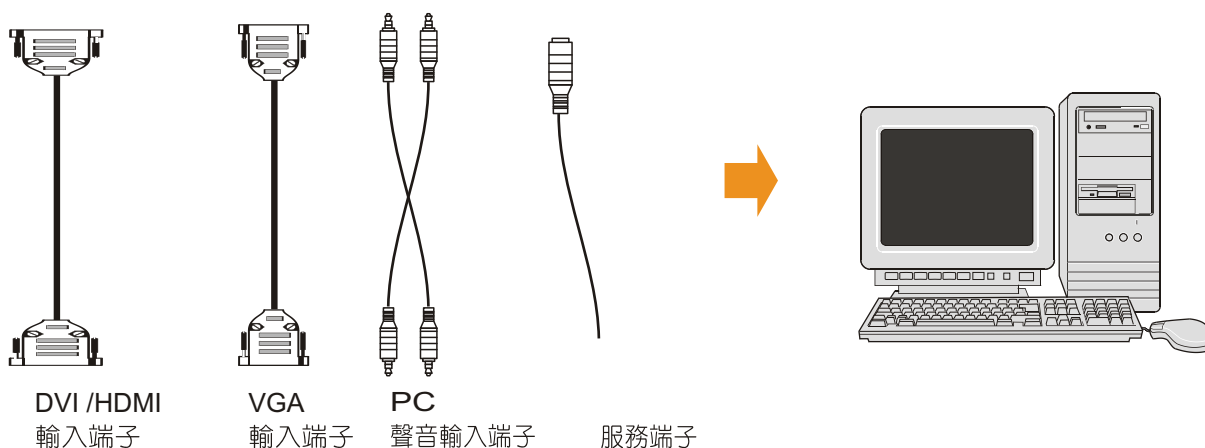
2. 聲音信號連接

將音源線其中一端連接於本機之聲音輸入端子，另一邊則連接電腦主機之聲音輸出端 (LINE OUT)

KLT-3255/3256



KLT-3756



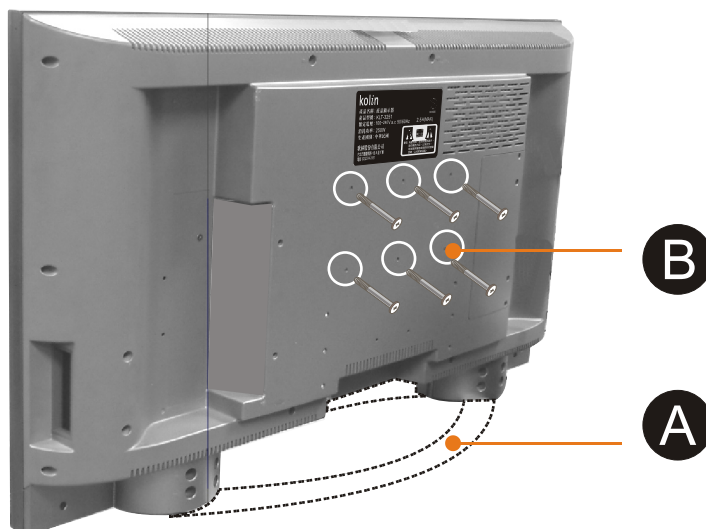
可支援的 DVI 顯示模式

	Resolution	Frequency (Hz)
VGA	640×400	85
	640×480	72
	640×480	75
	640×480	85
SVGA	800×600	60
	800×600	72
	800×600	75
	800×600	85
XGA	1024×768	60
	1024×768	70
	1024×768	75
	1024×768	85
SXGA	1280×1024	60

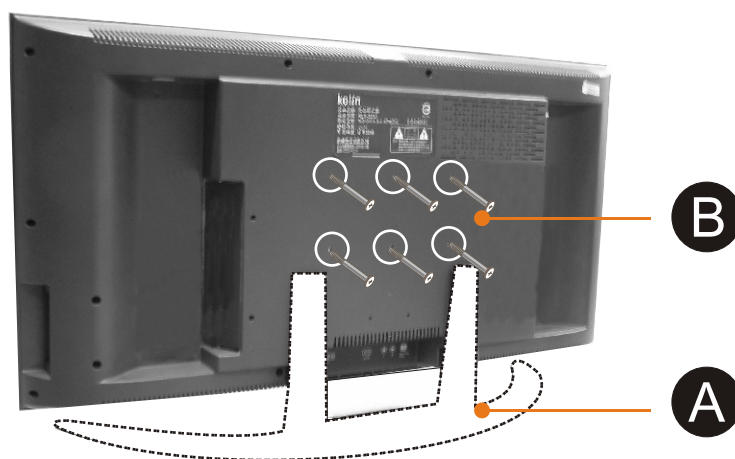
可支援的 VGA 顯示模式

	Resolution	Frequency (Hz)
VGA	640×400	85
	640×480	72
	640×480	75
	640×480	85
SVGA	800×600	60
	800×600	72
	800×600	75
	800×600	85
XGA	1024×768	60
	1024×768	70
	1024×768	75
	1024×768	85
SXGA	1280×1024	60
	1280×1024	75

KLT-3255



KLT-3256/ 3756



- A** 壁掛安裝時可先將本機背面支撐提把拆下，以利安裝。
- B** 請使用市售之液晶顯示器壁掛專用固定架，將液晶顯示器與牆壁或樑柱等堅固的地方，確實固定。



顯示器受到衝擊或地震時可能會傾倒，而造成傷害的危險！因此為了確保安全，請務必將顯示器確實固定。

規格 \ 機型	KLT-3255
電源	~100-240V / 50-60Hz
VGA輸入端子	1
DVI輸入端子	1
可視對角線距離	711.0(H) X 400.5(V)mm
外型尺寸(m/m)	1012(W) X 270(D) X 572(H)mm
重量	23.0Kg

規格 \ 機型	KLT-3256	KLT-3756
電源	~100-240V / 50-60Hz	~100-240V / 50-60Hz
VGA輸入端子	1	1
DVI、HDMI輸入端子	DVIx1	HDMIx1
可視對角線距離	711.0(H) X 400.5(V)mm	825(H) X 466(V)mm
外型尺寸(m/m)	1009.5(W) X 130.2(D) X 569.8(H)mm	1162(W) X 270(D) X 676(H)mm
重量	23.0Kg	34.2Kg

常見問題排除方式

以下的表格中包含一些可能出現的異常情況，以及相關的解決方式。在聯絡維修人員之前，請先參考這份清單的內容。

問題	原因	解決方式
沒有畫面	1.您是否已經連接電源線？ 2.您是否已經打開電源？ 3.訊號線是否已正確連接？ 4.螢幕是否是在省電模式下？	1.將電源線正確連接好。 2.開啟電源。 3.將訊號線正確連接好。 4.按下電腦上的任何一個按鍵。
色彩異常	1.訊號線是否已正確連接？	1.將訊號線正確連接好。
畫面變形	1.訊號線是否已正確連接？ 2.輸入訊號是否超過規定的頻率範圍？	1.將訊號線正確連接好。 2.請使用頻率在規定範圍內的訊號。
畫面太暗	1.亮度和對比是否在最低的設定值？	1.調整亮度和對比。
只有聲音，沒有影像	1.輸入訊號的連接方式是否正確？	1.請檢查輸入訊號是否正確。 2.請檢查訊號的連接是否正確。
無法使用遙控器	1.請檢查電池是否仍有電？ 2.是否有靜電或閃電的干擾？	1.請更換電池。 2.拔除電源插頭，等待數秒，後然後重新開啟電源。

歌林全省服務站

歌林對顧客服務的承諾永遠不變、若需維修時
請駕臨歌林關係企業：瑞林科技股份有限公司

基隆服務站	基隆市中船路112巷24號	☎ (02)24248916	南投服務站	南投市中興路346號	☎ (049)2233483
松山服務站	台北市松隆路119-3號	☎ (02)27698800	北港服務站	雲林縣北港鎮華勝路143號	☎ (05)7732938
北西服務站	台北市和平西路二段92-1號	☎ (02)23032814	嘉義服務站	嘉義縣水上鄉中山路二段1026號	☎ (05)2686574
北北服務站	台北市敦煌路205號	☎ (02)25952113	新營服務站	新營市民榮里和平路6-1號	☎ (06)6323714
三重服務站	三重市溪尾街14號	☎ (02)82876869	台南服務站	台南市文成路757號	☎ (06)2804061
板橋服務站	土城市學府路一段189巷11弄2號	☎ (02)22742008	高雄服務站	高雄市光華一路148-2號	☎ (07)7612976
中和服務站	中和市板南路112號1樓	☎ (02)22445628	鳳山服務站	高雄縣鳳山市中山西路27號	☎ (07)7470710
中壢服務站	中壢市新興路286號	☎ (03)4287001	屏東服務站	屏東市忠孝路124號	☎ (08)7325225
新竹服務站	新竹市和平路147號	☎ (03)5236370	岡山服務站	高雄縣路竹鄉環球路459號	☎ (07)6974493
苗栗服務站	苗栗市至公路403號	☎ (037)321221	澎湖服務站	馬公市西文里173號	☎ (06)9211099
台中服務站	台中市北屯路429號	☎ (04)22413763	台東服務站	台東市永福路145號	☎ (089)327377
中海服務站	台中市工業區20路39號	☎ (04)23504471	花蓮服務站	吉安鄉吉興路一段234號	☎ (03)8529191
彰化服務站	彰化市中山路一段123號	☎ (04)7513774	羅東服務站	羅東鎮興東南路35之1號	☎ (03)9543248

※消費者諮詢專線：歌林股份有限公司 0800-231-758
歌林網站：<http://www.kolin.com.tw>

※消費者服務專線：瑞林科技服務股份有限公司 0800-066-628
瑞林網站：<http://www.realise.com.tw>

敬告歌林產品愛用者：

- 本公司關係企業所屬全省服務站的地址、電話，時有變更或遷移，請恕本公司無法周全告知。
- 為了保障您的權益，若需維修時，請您先查詢下列電話為禱。

台北 (02)8287-6277 台中 (04)2359-3064 高雄 (07)697-2417 花東區 (03)852-9191

歌林股份有限公司

台北市重慶南路一段86號10樓.....TEL:(02)2314-3151